

Uchwyt rurowy SF plus RC

INFORMACJE



SF plus RC

Do mocowania w:

- Betonie
- Kamieniu naturalnym o zwartej strukturze
- Cegle pełnej
- Cegle wapienno-piaskowej
- Bloczkach z betonu lekkiego



Do mocowania:

- Rur plastikowych wg DIN 49016, 49017 i IEC 423 (dawniej DIN 49026).

OPIS

- Szybki w montażu uchwyt do rur plastikowych wyposażony w mocowanie wtykowe.
- W wersji SF plus KB bolec mocujący jest wymienny.

Zalety / Korzyści

- Kompletnie mocowanie (zamiast kołka, obejmy i wkrętu).
- Prosta i szybka instalacja jedną ręką.
- Odporny na temperatury od -20 °C to +80 °C.
- Opatentowana zasada działania gwarantuje wysoką wytrzymałość i pewność zamocowania.
- Wysokiej jakości materiał pozwala prowadzić prace montażowe przez cały rok, nawet na mrozie.



- Samogasnący, niezawierający halogenów materiał jest bezpieczny podczas pożaru.
- Odporny na promieniowanie UV materiał umożliwia stosowanie na zewnątrz.
- Nie zawiera silikonu.

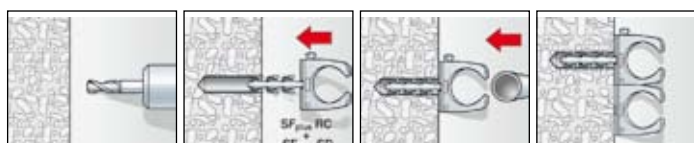
MONTAŻ

Typ montażu

- Wepchnąć do otworu i gotowe.

Porady montażowe

- Specjalne zatrzaski umożliwiają dodanie dwóch dodatkowych uchwytów po bokach.
- Do montażu trzech uchwytów wystarczy jeden punkt mocujący.



PARAMETRY TECHNICZNE



SF plus RC

Typ	Nr art.	Wierło	Odpowiedni dla IEC	Zakres mocowania	Ilość w opakowaniu
		d ₀ [Ø mm]		D [mm]	szt.
SF plus RC IEC 12	048190	6	12	12 - 13	100
SF plus RC IEC 16	048191	6	16	15 - 16	100
SF plus RC IEC 20	048193	6	20	20 - 21	100
SF plus RC IEC 25	048197	6	25	24 - 25	50
SF plus RC IEC 32	048198	6	32	31 - 32	25
SF plus RC IEC 40	048199	6	40	38 - 40	25

Inne rozmiary dostępne na zapytanie.

Obciążenia wyrywające w betonie

Średnica otworu [mm]	Obciążenie wyrywające/niszczące [kN]
6.0	0.6
6.1	0.56
6.2	0.52
6.3	0.47
6.4	0.43