

Silikon sanitarny

INFORMACJE OGÓLNE



Silikon sanitarny

Przykłady zastosowania

- Uszczelnienia w pomieszczeniach o dużej wilgotności (kuchnie, łazienki itp.).
- Uszczelnianie instalacji wodociągowych i kanalizacyjnych oraz urządzeń sanitarnych (np. wanien, umywalk, kabin prysznicowych, basenów).
- Spoinowanie płytek ceramicznych.
- Uszczelnianie zlewozmywaków ze stali nierdzewnej oraz spoinowanie blatów kuchennych.

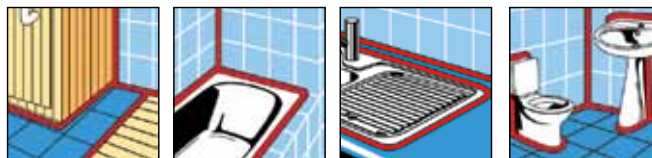


OPIS PRODUKTU

- Elastyczne, jednoskładnikowe silikonowe szczeliwo.
- Silikon utwardza się podczas reakcji z wilgocią zawartą w powietrzu.
- Utwardzanie na bazie octanów.

Zalety / Korzyści

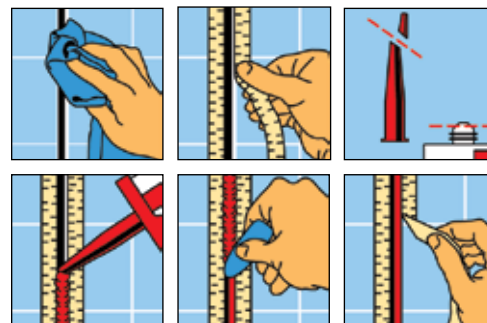
- Elastyczny materiał umożliwia optymalne zastosowanie przy elementach rozszerzających się zarówno wewnątrz jak i na zewnątrz.
- Odporny na grzyby i pleśń - może być stosowany w mokrych pomieszczeniach (WC, kuchnia, łazienka).
- Odporny na działanie chemikaliów; nie starzeje się.
- Nie jest szkodliwy dla zdrowia.
- Długi okres przechowywania.



MONTAŻ

Informacje montażowe

- Dobór silikonów w zależności od powierzchni - patrz tabela .
- Czas obróbki 15-25 minut
- Temperatura obróbki +5° C do +40°C
- Odporność na działanie temperatur -40°C do +150°C
- Dopuszczalne całkowite odkształcenie: max 25 %
- Okres przechowywania 18 miesięcy
- Całkowite utwardzenie następuje po 5-7 dniach.
- Wyciskanie przy użyciu specjalnego pistoletu.



Uszczel. i pianki

DANE TECHNICZNE

Type	Nr-Art.	Kolor	Zawartość [ml]	Trwałość miesiące	Ilość w opak. szt.
Silikon sanitarny bezbarwny	79514	bezbarwny	300	18	12
Silikon sanitarny biały	79515	biały	300	18	12

